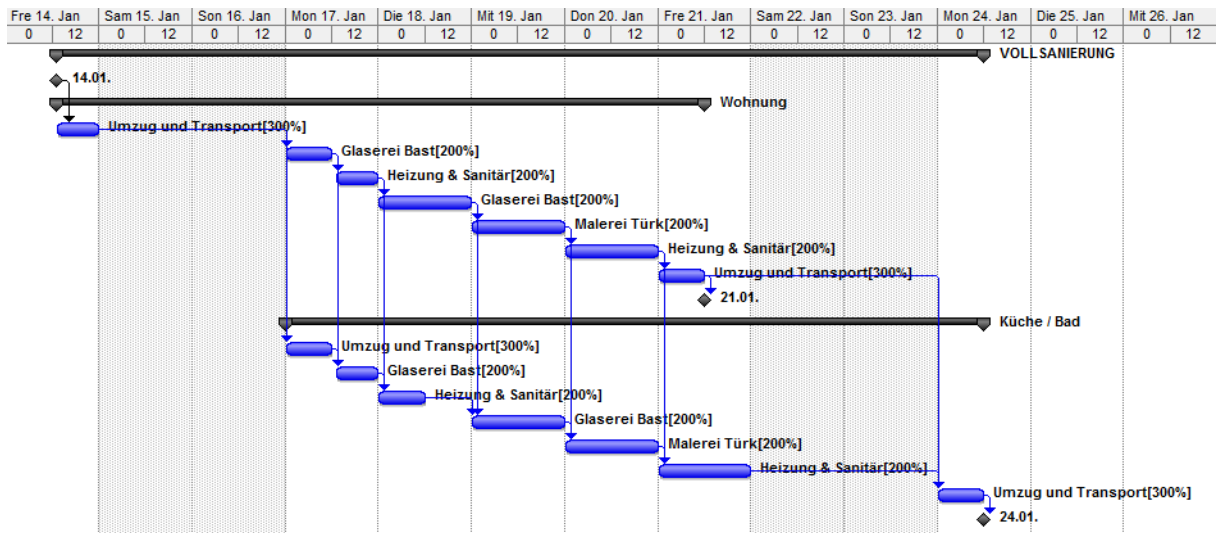


Lösung Strangsanierung

	Vorgangsname	Dauer	Anfang	Ende	Vorgänger	Ressourcennamen
1	[-] VOLLSANIERUNG	6 Tage	14. Jan 13:00	24. Jan 12:00		
2	Start Sanierung	0 Tage	14. Jan 13:00	14. Jan 13:00		
3	[-] Wohnung	5 Tage	14. Jan 13:00	21. Jan 12:00		
4	Ausräumen WoZi	0,5 Tage	14. Jan 13:00	14. Jan 17:00	2	Umzug und Transport[300%]
5	Fensterausbau WoZi	0,5 Tage	17. Jan 08:00	17. Jan 12:00	4	Glaserei Bast[200%]
6	Heizg.ausbau WoZi	0,5 Tage	17. Jan 13:00	17. Jan 17:00	5	Heizung & Sanitär[200%]
7	Fenstereinbau WoZi	1 Tag	18. Jan 08:00	18. Jan 17:00	6	Glaserei Bast[200%]
8	Maler WoZi	1 Tag	19. Jan 08:00	19. Jan 17:00	7	Malerei Türk[200%]
9	Heizg.einbau WoZi	1 Tag	20. Jan 08:00	20. Jan 17:00	8	Heizung & Sanitär[200%]
10	Einräumen WoZi	0,5 Tage	21. Jan 08:00	21. Jan 12:00	9	Umzug und Transport[300%]
11	Wohnzimmer fertig	0 Tage	21. Jan 12:00	21. Jan 12:00	10	
12	[-] Küche / Bad	5,5 Tage	17. Jan 08:00	24. Jan 12:00		
13	Ausräumen Kü / Bad	0,5 Tage	17. Jan 08:00	17. Jan 12:00	4	Umzug und Transport[300%]
14	Fensterausbau Kü / Bad	0,5 Tage	17. Jan 13:00	17. Jan 17:00	13;5	Glaserei Bast[200%]
15	Heizg.ausbau Kü / Bad	0,5 Tage	18. Jan 08:00	18. Jan 12:00	14;6	Heizung & Sanitär[200%]
16	Fenstereinbau Kü / Bad	1 Tag	19. Jan 08:00	19. Jan 17:00	15;7	Glaserei Bast[200%]
17	Maler Kü / Bad	1 Tag	20. Jan 08:00	20. Jan 17:00	16;8	Malerei Türk[200%]
18	Heizg.einbau Kü / Bad	1 Tag	21. Jan 08:00	21. Jan 17:00	17;9	Heizung & Sanitär[200%]
19	Einräumen Kü / Bad	0,5 Tage	24. Jan 08:00	24. Jan 12:00	18;10	Umzug und Transport[300%]
20	Küche / Bad fertig	0 Tage	24. Jan 12:00	24. Jan 12:00	19	



Projektstatistik für "Lösung Strangsanierung" ✕			
	Anfang		Ende
Berechnet	14. Jan 13:00		24. Jan 12:00
Geplant	NV		NV
Aktuell	NV		NV
Abweichung	0t		0t
	Dauer	Arbeit	Kosten
Berechnet	6t	176h	6.080,00 €
Geplant	0t?	0h	0,00 €
Aktuell	0t	0h	0,00 €
Verbleibend	6t	176h	6.080,00 €
Prozent abgeschlossen:			
Dauer: 0%		Arbeit: 0%	
			<input type="button" value="Schließen"/>